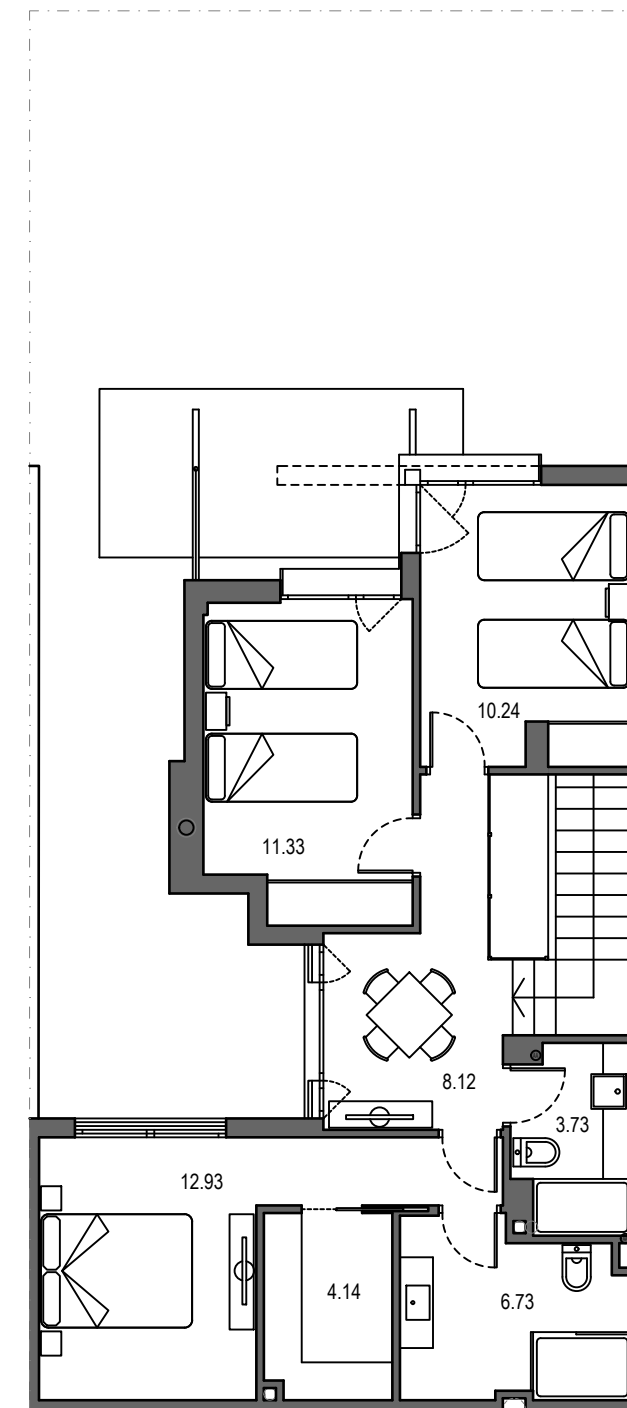
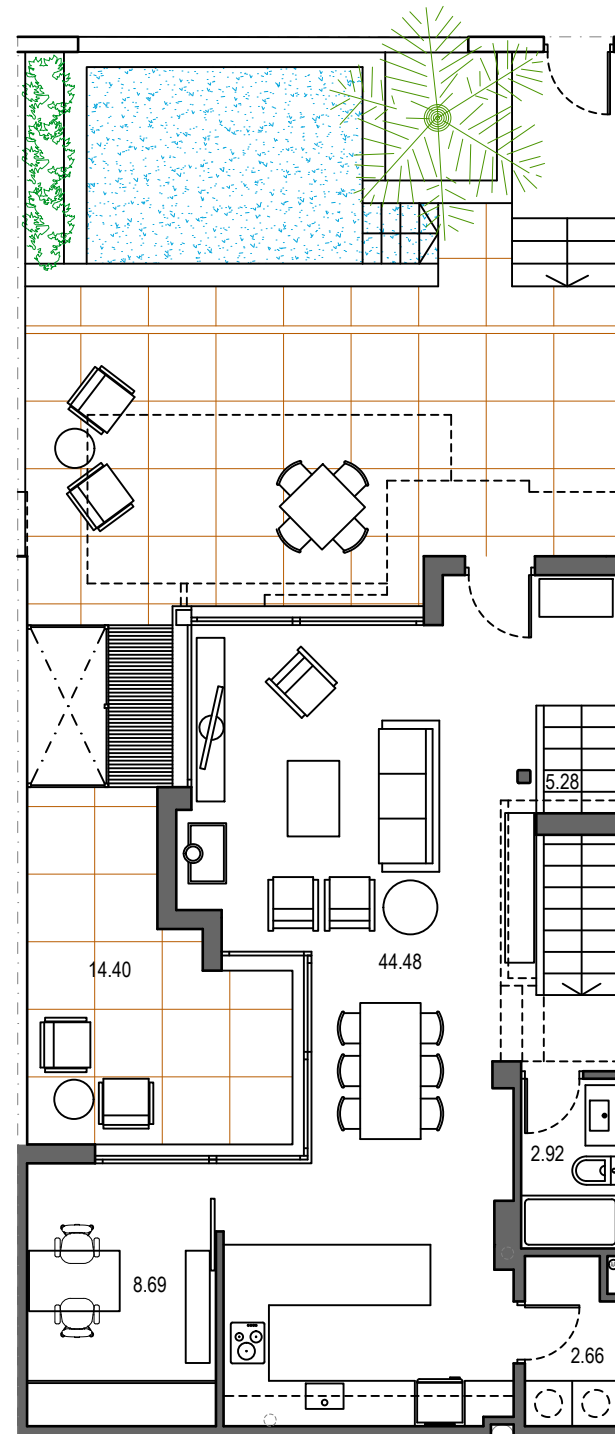
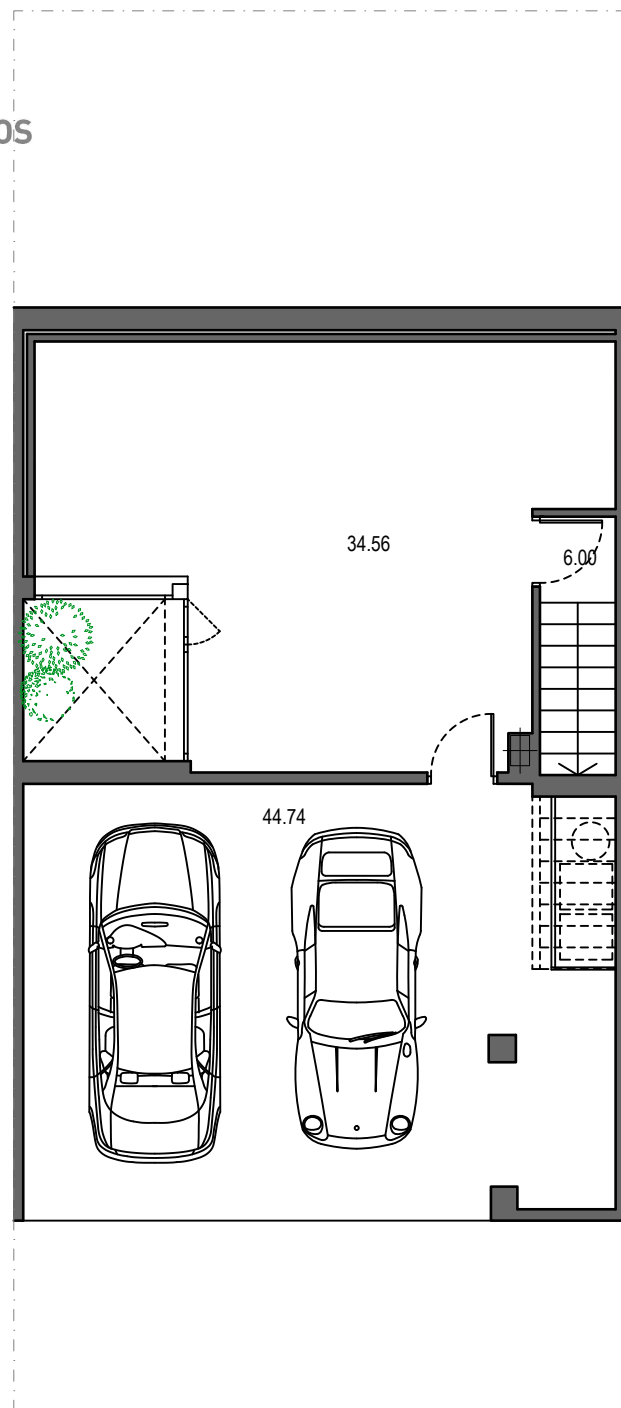




BERNAL ARQUITECTOS



VIVIENDA

60

RESUMEN DE SUPERFICIES	UTIL	CONSTRUIDA
TOTAL EDIFICADO	206.55 m <sup>2</sup>	235.86 m <sup>2</sup>
TOTAL SUPERFICIE EN VIVIENDA	121.25 m <sup>2</sup>	142.22 m <sup>2</sup>
TOTAL SUPERFICIE EN SOTANO	85.30 m <sup>2</sup>	93.64 m <sup>2</sup>
SUPERFICIES UTILES EXTERIORES	61.39 m <sup>2</sup>	-- m <sup>2</sup>

Este documento no tiene caracter contractual y puede sufrir modificaciones por motivos técnicos, jurídicos o comerciales. El mobiliario reflejado es orientativo, el equipamiento de la vivienda, sera el indicado en la memoria de calidades. Las superficies detalladas son aproximadas.

PROMUEVE:



GESTIONA Y COMERCIALIZA:

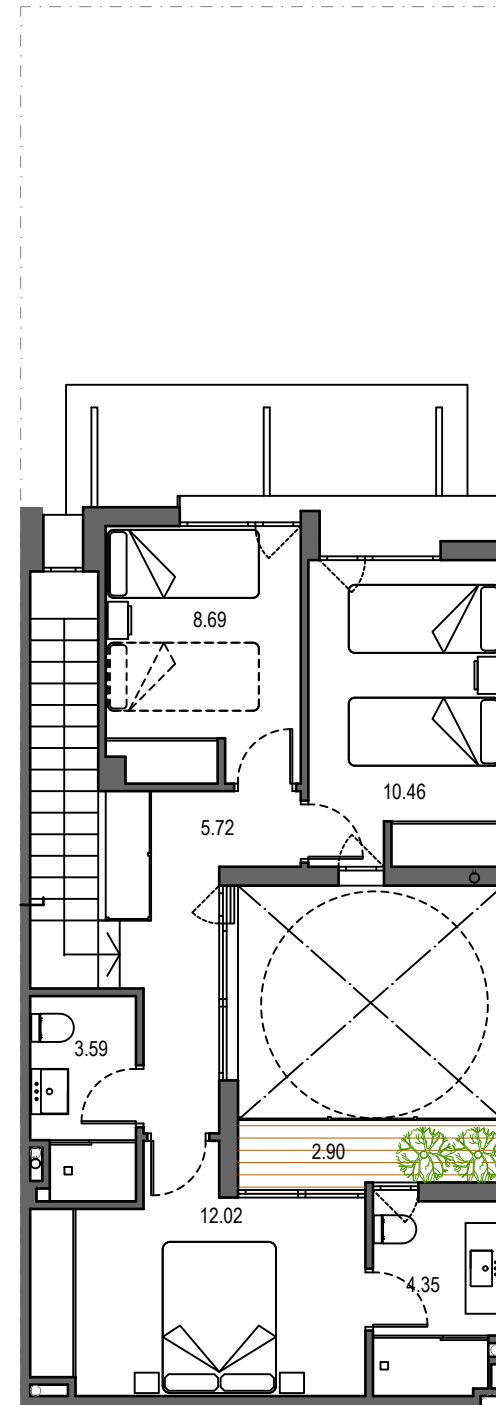
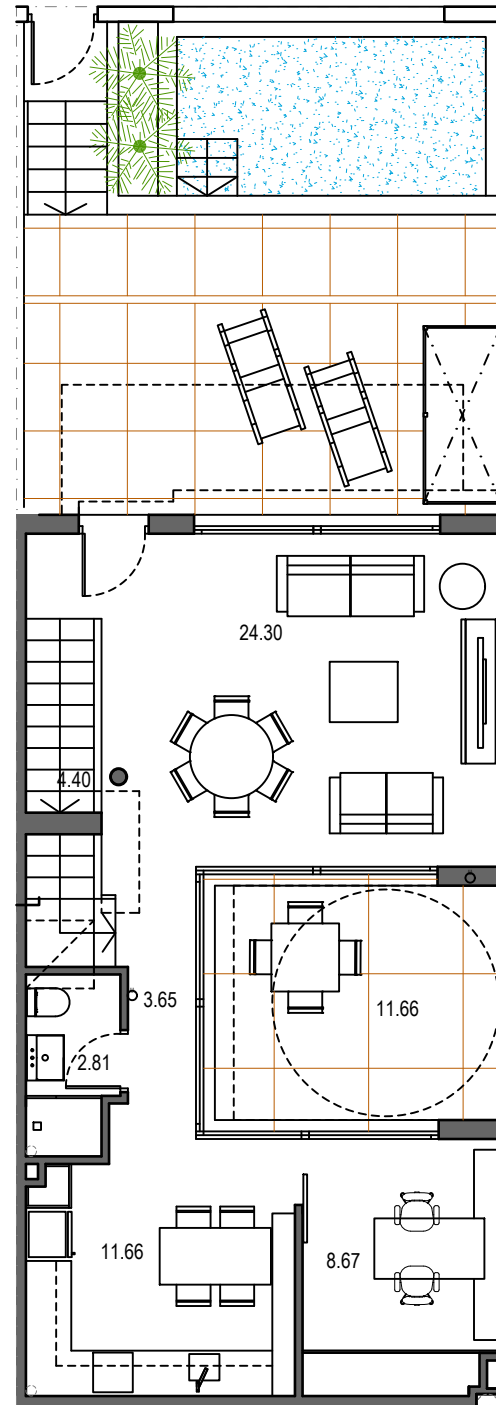
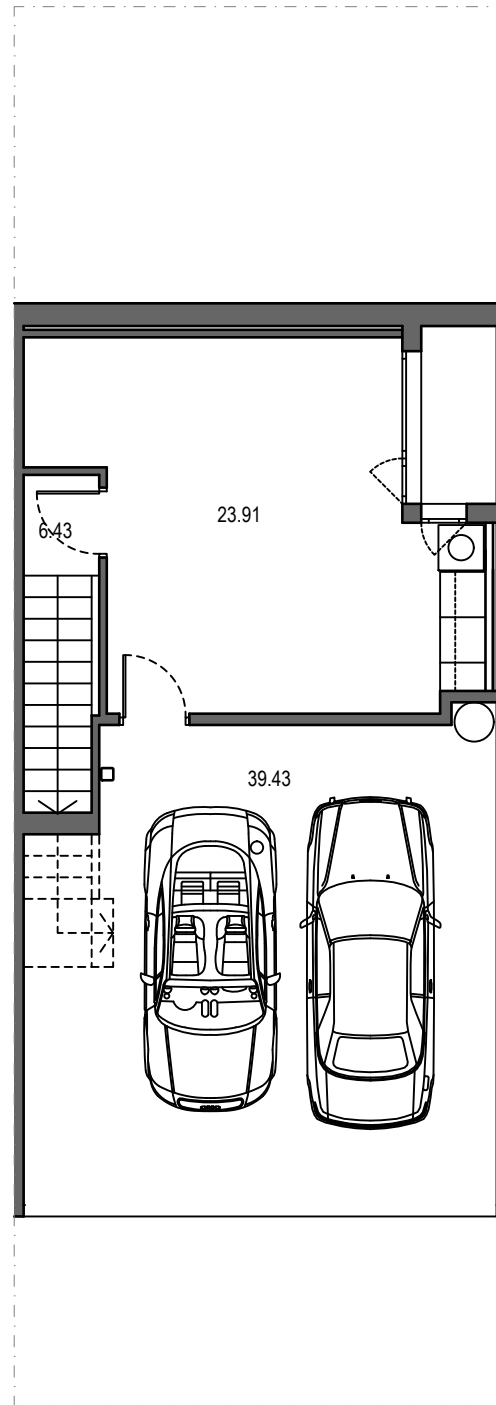




ESCALA GRAFICA



BERNAL ARQUITECTOS



VIVIENDA

48

RESUMEN DE SUPERFICIES	UTIL	CONSTRUIDA
TOTAL EDIFICADO	170.09 m <sup>2</sup>	200.20 m <sup>2</sup>
TOTAL SUPERFICIE EN VIVIENDA	100.32 m <sup>2</sup>	123.06 m <sup>2</sup>
TOTAL SUPERFICIE EN SOTANO	69.77 m <sup>2</sup>	77.14 m <sup>2</sup>
SUPERFICIES UTILES EXTERIORES	44.55 m <sup>2</sup>	-- m <sup>2</sup>

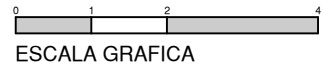
Este documento no tiene caracter contractual y puede sufrir modificaciones por motivos técnicos, jurídicos o comerciales. El mobiliario reflejado es orientativo, el equipamiento de la vivienda, sera el indicado en la memoria de calidades. Las superficies detalladas son aproximadas.

PROMUEVE:



GESTIONA Y COMERCIALIZA:

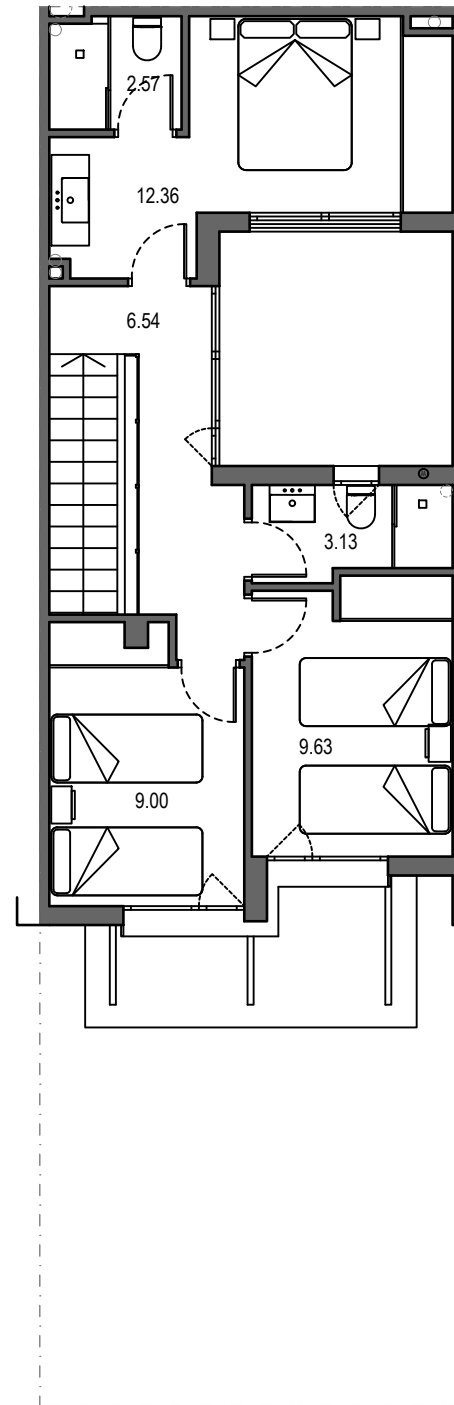
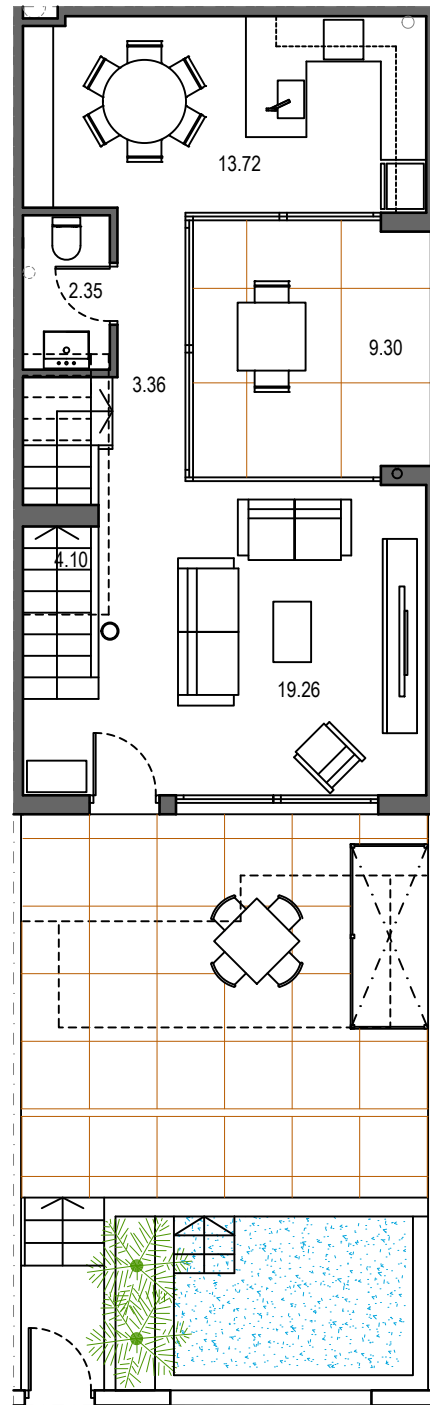
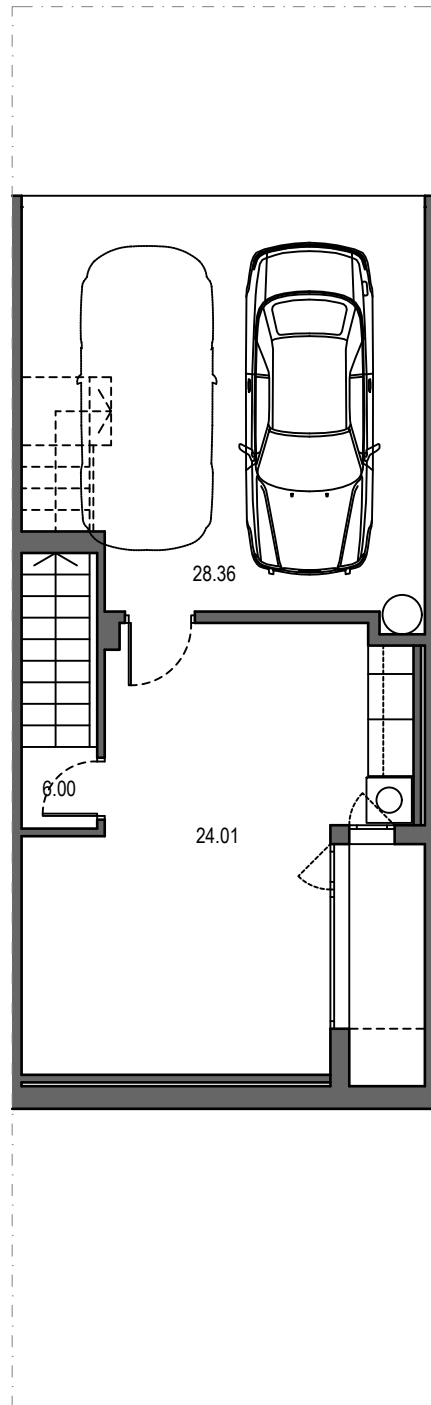




ESCALA GRAFICA



BERNAL ARQUITECTOS



VIVIENDA

## 45

RESUMEN DE SUPERFICIES	UTIL	CONSTRUIDA
TOTAL EDIFICADO	144.39 m <sup>2</sup>	166.21 m <sup>2</sup>
TOTAL SUPERFICIE EN VIVIENDA	86.02 m <sup>2</sup>	102.70 m <sup>2</sup>
TOTAL SUPERFICIE EN SOTANO	58.37 m <sup>2</sup>	63.51 m <sup>2</sup>
SUPERFICIES UTILES EXTERIORES	41.19 m <sup>2</sup>	-- m <sup>2</sup>

Este documento no tiene caracter contractual y puede sufrir modificaciones por motivos tecnicos, juridicos o comerciales. El mobiliario reflejado es orientativo, el equipamiento de la vivienda, sera el indicado en la memoria de calidades. Las superficies detalladas son aproximadas.

PROMUEVE:



GESTIONA Y COMERCIALIZA:

